



PENSIERO

IMPREVISTO!
26

27

28

29



25

24

23

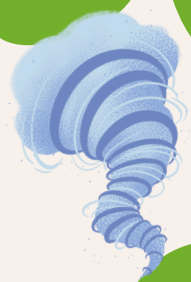
22

21

20



IMPREVISTO!



19

PENSIERO

14

15

16

17

18

PENSIERO

13



PENSIERO

IMPREVISTO!

12

11

10

9

8

7

6



1

2

3

4

5

IMPREVISTO!



CARTA PENSIERO



L'acqua potabile e pulita rappresenta una questione di primaria importanza, perché è indispensabile per la vita umana. L'accesso ad essa è un diritto umano essenziale, fondamentale e universale, perché determina la sopravvivenza delle persone, e per questo è condizione per l'esercizio degli altri diritti umani. Questo mondo ha un grave debito sociale verso i poveri che non hanno accesso all'acqua potabile, perché ciò significa negare ad essi il diritto alla vita radicato nella loro inalienabile dignità. (Laudato si, 30)

**COSA RAPPRESENTA PER TE L'ACQUA?
COSA RITIENI ESSENZIALE?**

CARTA PENSIERO



La violenza che c'è nel cuore umano ferito dal peccato si manifesta anche nei sintomi di malattia che avvertiamo nel suolo, nell'acqua, nell'aria e negli esseri viventi. Per questo, fra i poveri più abbandonati e maltrattati, c'è la nostra oppressa e devastata terra, che «geme e soffre le doglie del parto». Dimentichiamo che noi stessi siamo terra. Il nostro stesso corpo è costituito dagli elementi del pianeta, la sua aria è quella che ci dà il respiro e la sua acqua ci vivifica e ristora. Niente di questo mondo ci risulta indifferente. (Laudato si', 2)

**C'È STATO UN EPISODIO NELLA TUA VITA IN CUI
UN'AZIONE APPARENTEMENTE INSIGNIFICANTE HA AVUTO
DELLE CONSEGUENZE INASPETTATE PER TE O PER GLI
ALTRI?**

CARTA PENSIERO



Nella Bibbia il termine ebraico che designa lo Spirito è ruah. Il primo senso di questo termine, come della sua traduzione latina spiritus, è "soffio". Il soffio è la realtà più immateriale che percepiamo; non la si vede, è sottilissima; non è possibile afferrarla con le mani; sembra un niente, eppure ha un'importanza vitale; chi non respira non può vivere.

L'ebraico "ruah", come il latino spiritus, designano anche il soffio del vento. Nessuno vede il vento, però i suoi effetti sono impressionanti. Il vento spinge le nuvole, agita gli alberi.

**QUAL È IL TUO VENTO?
COSA TI SPINGE AD ANDARE "OLTRE"?**

CARTA PENSIERO



Il fuoco autentico comunicato da Gesù all'umanità è il suo Spirito Santo. Infatti, nel giorno di Pentecoste, lo Spirito Santo discende sulla prima comunità in "lingue di fuoco" e la trasforma totalmente. Così Paolo utilizza la simbologia del fuoco, mettendo in connessione fuoco e Spirito: se il fuoco "scolpi" la prima legge nelle tavole di Mosè, ora è lo Spirito Santo ad imprimere la legge di Cristo nel cuore dei cristiani (2 Cor 3,3).

**C'È STATO UN MOMENTO NELLA TUA VITA IN CUI TI
SEI SENTITO TOCCATO DA "LINGUE DI FUOCO" E CHE
TI HA TRASFORMATO TOTALMENTE?**

CARTA IMPREVISTO



OH NO! INONDAZIONE!

Si è rotta una tubatura e la tua stanza è completamente allagata. Passi il pomeriggio a sistemare: stai fermo 1 turno!

CARTA IMPREVISTO



AHIA! INCENDIO!

La cucina non è mai stato il tuo forte.. ma oggi hai esagerato! Non era questa la banana flambé che ti aspettavi. Vai a chiamare i pompieri: torna indietro di 2 caselle!

CARTA IMPREVISTO



UHLALà! CHE CREAZIONE!

Hai scoperto che con il fuoco è possibile dare vita a meravigliose opere d'arte. Hai vinto il premio "Miglior Artista emergente": avanza di 2 caselle!

CARTA IMPREVISTO



WEEEE! SI VOLA!

Per ripagarti del tuo impegno, i tuoi genitori ti hanno regalato un giro in mongolfiera: vola in avanti di 3 caselle!